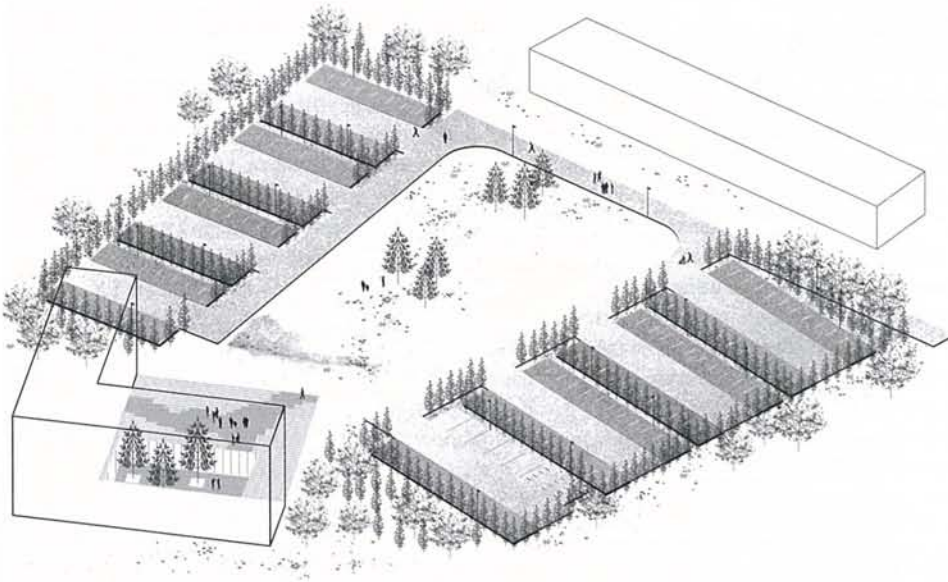


Villa Voka

Office KGDVS | Bureau Goddeeris | Bureau Bas Smets

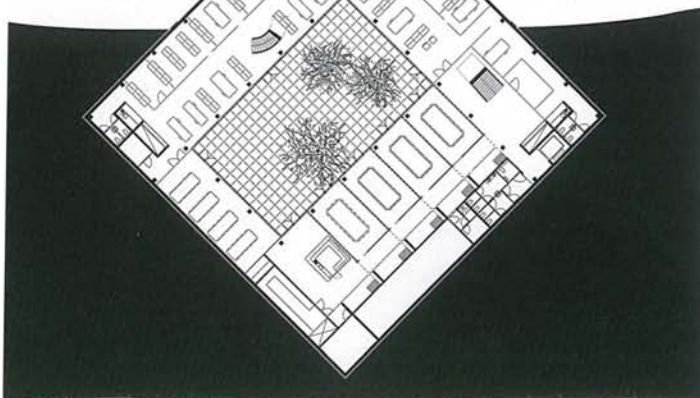
A



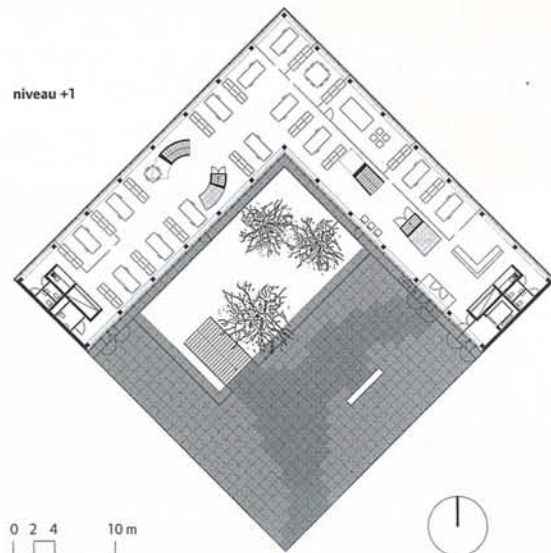
Office Kersten Geers David Van Severen
Bureau Goddeeris Architecten
Courtrai | août 2010
MAÎTRE DE L'OUVRAGE VOKA
Kamer voor Koophandel
PAYSAGISTE Bureau Bas Smets
STABILITÉ Bouwkundig Studeburo De Muyncq
TECHNIQUES Studebureau Viaene
SURFACE 3.250 m²
BUDGET 3.500.000 euros (hors tva et honoraires)
www.officekgdvs.com | www.bureaugoddeeris.be

Le premier panneau de présentation de la Villa Voka ne comprenait qu'une seule photographie. Le cliché montrait le jeu sur la perspective que propose l'immeuble de bureau signé par Office KGDVS et Goddeeris Architecten. L'un des jurés a souligné que les architectes "savaient exactement doser ce qu'il fallait montrer". Dans une zone commerciale urbanisée de Courtrai, le bâtiment est implanté de manière à former un angle de référence par rapport à la route. Il trace le bord de la 'prairie', lieu ouvert dans le paysage boisé. La 'villa' semble en partie ensevelie. La façade côté rue, entièrement en verre, affiche les opérations de l'organisation comme un panneau publicitaire. A l'intérieur, deux escaliers proéminents, seuls éléments fixes dans ce plan ouvert, permettent de ne pas perdre pied dans toute la rationalité développée. "Le projet va très nettement au delà de la banalité. Le programme est celui d'un immeuble de bureaux classique mais quelques particularités, traitées avec soin, lui donnent plus de valeur".

niveau 0



niveau +1



0 2 4 10 m



A

Masterplan Kortrijk Expo Office KGDVS | Bureau Goddeeris | Joachim Declerck | Bureau Bas Smets

→ A+222

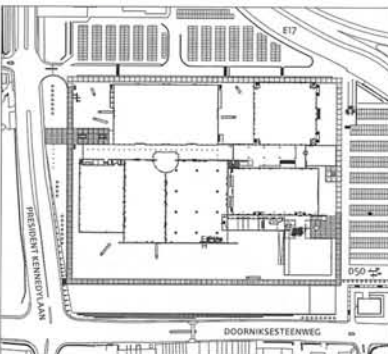
Office Kersten Geers David Van Severen
Bureau Goddeeris Architecten
Joachim Declerck – Courtrai | fin 2009

PROGRAMME master plan pour le site de Kortrijk Xpo avec aménagements verts et travaux d'infrastructure, construction de la Galleria, bâtiment d'entrée et de bureaux, hall polyvalent, extension de la Rambla

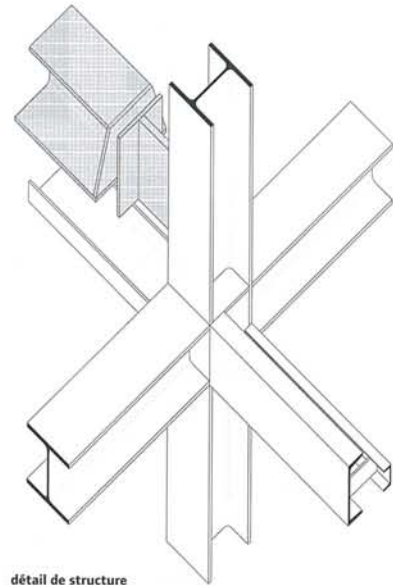
MAÎTRE DE L'OUVRAGE Kortrijk Xpo – XOM

STABILITÉ Util TECHNIQUES Studiebureel
Boucherie **PAYSAGISTE** Bureau Bas Smets –
Studiebureau Verhaeghe

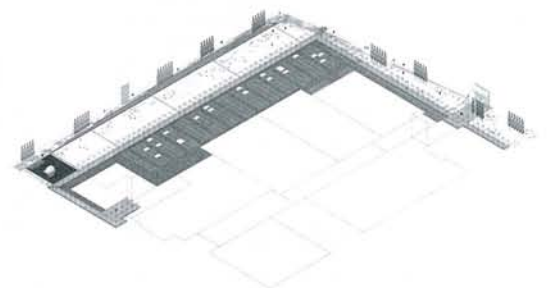
SURFACE bâtiment d'entrée et bureaux 3.200 m²
hall polyvalent 2.200 m² extension Rambla
nord et Rambla sud 920 m² aménagement
terrain 44.000 m² **BUDGET** 11.300.000 euros
(tva et honoraires) www.officckgdvs.com |
www.bureaugoddeeris.be



Complexe d'exposition typique, le Kortrijk Xpo arrivait à saturation. "A l'occasion d'une énième extension, un master plan a été exigé. Cette mission a été confiée à Joachim Declerck, qui s'est fait assister par Office Kersten Geers David Van Severen. [...] Le résultat ressemble à une petite ville", détaille Paul Vermeulen dans A+. Pour unifier tous les halls et corridors, Office KGDVS associé au Bureau Goddeeris place une 'Galleria' autour de ces entités. Des écrans de mailles métalliques ouvrent et ferment alternativement ce portique, organisant entrées, passages et parkings. Ils orientent également le regard sur l'asphalte intérieur ou sur la verdure extérieure, dont les paysagistes ont modifié le relief. Le nouveau bâtiment signalant l'entrée du complexe adopte la même structure que le cadre. Paul Vermeulen: "[...] L'impact architectural [de la Galleria] saute aux yeux: une fois jugulée et circonscrite, la masse construite acquiert une présence accrue, sinon dans un paysage vierge, tout au moins par contrastes avec les constructions environnantes. La tour de publicité, jadis une fragile aiguille s'élançant dans un paysage où la voiture régnait en maître, renforce aujourd'hui globalement la perception d'un 'skyline'."



détail de structure



TEXTE Géraldine Michat
PHOTOGRAPHIE Bas Princen

