

Portrait / Magazine / Déco & Design / Art de vivre / Accueil

PLUS DE "PORTRAIT"

21 juin 2011

## Bas Smets et la ville sauvage

Il travaille avec les architectes et les urbanistes les plus en vue et prône un paysage urbain où la nature reprend ses droits

Par Sandra de Vivies

J'AIME 1

### DIAPORAMA



Photo Bart Dewasle

### Sommaire

Accueil  
Poulaillers design et sous-bois habités  
Travaux pratiques et carnet d'adresses

À l'heure de la greffe du béton et du bourgeon dans la ville, on se demande comment l'homme – l'animal dominant de ces jungles urbaines – peut y trouver son équilibre. L'approche du Belge Bas Smets, jeune prodige de l'urbanisme par le paysage, nous donne quelques pistes. Vite, en pratique !

### Diaporama



« La brume sur la Tamise a toujours existé. Mais il a fallu que Turner la peigne pour qu'elle devienne ce qu'elle est dans l'esprit des gens », remarque Bas Smets. Ce serait donc à travers un processus culturel que le pays (au sens premier du terrain) deviendrait paysage. Une petite musique composée d'urbanité et d'herbacées. Sans fausse note. Au paysagiste d'en élaborer la partition.

Celle de Bas Smets s'appuie sur une fine lecture de l'existant (la topographie, la présence d'eau, de végétation ou de minéraux) pour faire émerger « la vérité » du territoire. Comme à Arles, dans le cadre du projet du parc des Ateliers (avec Frank Gehry), où une simple photographie aérienne a révélé cette boucle verte inscrite dans la morphologie de la ville. Laquelle reste à aménager, bien sûr ; mais dans la cité camarguaise, tout le monde parle désormais de « la boucle » !

## Qui est Bas Smets ?

Bas Smets (né en 1975) est ingénieur-architecte. Il a obtenu un diplôme d'études approfondies en paysage à l'université de Genève et travaillé aux côtés de Michel Desvigne, pontife français du paysage, sept ans durant à Paris. En 2008, il était l'un des lauréats des Nouveaux Albums des jeunes architectes et paysagistes (Najap). C'est à Bruxelles qu'il a fondé sa propre agence : BBS.

**PAGE SUIVANTE**

**Tags :** Bas Smets

Portrait / Magazine / Déco &amp; Design / Art de vivre / Accueil

PLUS DE "PORTRAIT"

21 juin 2011

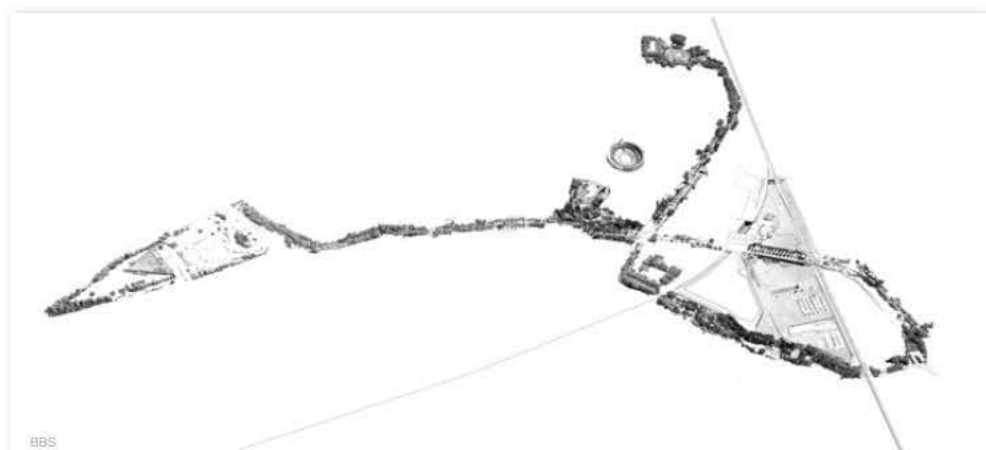
## Bas Smets et la ville sauvage

Il travaille avec les architectes et les urbanistes les plus en vue et prône un paysage urbain où la nature reprend ses droits

Par Sandra de Vivies

J'AIME 1

### DIAPORAMA



Le projet du Parc des Ateliers, à Arles, sur lequel Bas Smets travaille aux côtés de Franck Gehry.

### Sommaire

- Accueil
- Poulaillers design et sous-bois habités
- Travaux pratiques et carnet d'adresses

### Poulaillers design et sous-bois habités

Bas Smets privilégie le système aux actions isolées, de même que les ressources naturelles ou matérielles disponibles in situ. Autant d'indices d'un changement dans la façon d'envisager l'espace public : on ne pense plus l'urbanisme d'un côté et les jardins publics de l'autre, mais l'on considère tout l'espace en terme d'équilibre entre ville et nature. L'incursion de cette dernière est évidemment favorisée, par petites ou grandes touches vertes et fleuries ; les potagers de terrasses, ruches urbaines et autres poulaillers design tendant cependant à l'emporter sur le gazon et les géraniums.

C'est cette fusion par capillarité des registres du gris et du vert ainsi que le caractère sauvage de cette nature

Si le jardin public demeure au cœur des dispositifs, sa forme évolue : moins « pré carré », plus aléatoire, insoumise, voire totalement décalée. Aux Archives nationales de Paris, par exemple, Bas Smets proposait de « concevoir un moment végétal inhabituel en pensant la surface non bâtie comme un véritable marais, son sol ayant été jadis marécageux ». Arrivé deuxième, il s'en est fallu d'un brin d'herbe pour que son projet remporte le concours !

---

**“Comme un sous-bois,  
avec des ruelles plus  
larges, de l'eau qui  
coule...”**

---

En revanche, l'agence BBS est bien retenue dans l'équipe de l'urbaniste **Djamel Klouche** pour le futur quartier Chapelle international, dans le 18<sup>e</sup> arrondissement parisien. Soit la reconversion d'un

repreant ses droits qui animent les projets de Bas Smets : « L'homme est un animal, il a besoin de référents paysagers. » Et nous aussi pouvons, de notre balcon, devenir un maillon actif de ce vaste chaînon vert.

« Le citadin est plus que jamais serré et asphyxié, les jardins résidentiels rétrécissent. Le repos qu'ils procuraient doit ainsi être cherché dans les jardins publics », notait déjà Roberto Burle Marx, peintre et paysagiste brésilien disparu en 1994, et qui fait actuellement l'objet d'une rétrospective à la Cité de l'architecture & du patrimoine (*lire page 3*).

site ferroviaire de 8 ha en zone d'habitation : « Là, il faut transformer l'enclave en positif, créer un monde différent et très végétal, comme un sous-bois, avec des ruelles plus larges, de l'eau qui coule, des arbres fruitiers... »

Bas Smets planche également sur un restaurant de la rive gauche, doté de son propre potager : « La recherche porte sur les plantes et herbes comestibles. On invite à voir pousser ce que l'on mange. » Mais cette cour potagère, visible de tous, ne sera accessible qu'au chef, tel un jardin sacré. Écho de l'autre côté de l'Atlantique, avec aux pieds du pont de Brooklyn, face à Manhattan, Urbantech et Nicolas Dahan qui travaillent sur un projet d'hôtel dont la serre permettra de cultiver deux tonnes de fruits et légumes par an.

**PAGE PRÉCÉDENTE**

**PAGE SUIVANTE**

**Tags :** Bas Smets

**Portrait** / Magazine / Déco & Design / Art de vivre / Accueil

PLUS DE "PORTRAIT"

21 juin 2011

## Bas Smets et la ville sauvage

Il travaille avec les architectes et les urbanistes les plus en vue et prône un paysage urbain où la nature reprend ses droits

Par Sandra de Vivies

**J'AIME** 1

### DIAPORAMA



Projet de parc autour du nouveau Musée National estonien, à Tartu, sur une ancienne base aérienne russe.

### Sommaire

- Accueil
- Poulaillers design et sous-bois habités
- Travaux pratiques et carnet d'adresses

« Ne serait-ce qu'avoir un herbier chez soi, réaliser que ça pousse, cela fait du bien ! » ajoute Bas Smets. Tellement de bien que l'on voit apparaître l'hortithérapie à l'hôpital et dans certains centres de réinsertion. Personne n'a dit ce que l'on y cultivait... Mais en attendant, on en prend de la graine. Exit la ville contre nature !

### Travaux pratiques et carnet d'adresses

Pour les jardins privés et les balcons, le conseil de Bas Smets est de « regarder ce qui nous entoure, comprendre la situation et sélectionner certains éléments du paysage ». Cela peut être une vue intéressante du balcon que l'on renforce en bordant celui-ci de plantes hautes, excepté à l'endroit où la vue est la plus incroyable... Il donne aussi l'exemple de ce minuscule jardin tropical, le Sunken Garden, qu'il a réalisé à Londres, bordé sur trois côtés par un bâtiment classé dont les vitrages – impossibles à remplacer – procuraient de la chaleur été comme hiver. Ce microclimat a permis l'implantation de plantes exotiques, fougères de Nouvelle-Zélande, etc. L'impression de flirter avec l'Équateur est renforcée par

#### Carnet d'adresses

Agence BBS (Bas Smets) : [www.bassmets.be](http://www.bassmets.be)

Exposition *Roberto Burle Marx, La Permanence de l'instable*, jusqu'au 24 juillet. Renseignements : [www.citechaillot.fr](http://www.citechaillot.fr)

Visite guidée à la Cité de l'architecture & du patrimoine : « La Ville fertile et Roberto Burle Marx », jusqu'au 24 juillet. Nombreux ateliers, notamment pour les enfants. Sur réservation. Renseignements : [www.citechaillot.fr](http://www.citechaillot.fr)

#### Conseils de jardinage

un système d'arrosage par brumisation. Littéralement dépayasant !

[www.jardiniersdefrance.com](http://www.jardiniersdefrance.com)

[www.horticultureetjardins.com](http://www.horticultureetjardins.com)

[www.balcon.com](http://www.balcon.com)

Où acheter un bébé potager ?

Leroy Merlin : [www.leroymerlin.fr](http://www.leroymerlin.fr)

Nature & Découvertes : [www.natureetdecouvertes.com](http://www.natureetdecouvertes.com)

Planteur des villes : [www.planteurdesvilles.com](http://www.planteurdesvilles.com)

#### Livres

*Potager au balcon*, de Flore Palix (éd. Rustica) et *Créez vos carrés potagers*, d'Hubert Fontaine (éd. Planète Jardin).

*Jardin et design*, de Marie-Haude Caraës et Chloé Heyraud (Éd. Actes Sud et Cité du Design)

Les amap : [www.reseau-amap.org](http://www.reseau-amap.org)

---

## “Réaliser que ça pousse, cela fait du bien”

---

Mais tout le monde, loin s'en faut, et malgré la récente explosion des jardins partagés, n'a pas accès à son potager. « L'agriculture à toute petite échelle, dans la ville, doit se développer. » Pour les débutants, direction **Planteur des Villes**, qui vend des potagers de balcon prêts à l'emploi (carottes, artichauts, maïs pour popcorn, fraisières, pieds de tomates cerise rouges, jaunes, vertes, noires) avec conseils pour une composition sur mesure (je suis de mauvais poil : voilà des carottes !)... ou presque. Parmi ses nouveautés, des fleurs qui se mangent...

### PAGE PRÉCÉDENTE

Tags : Bas Smets